

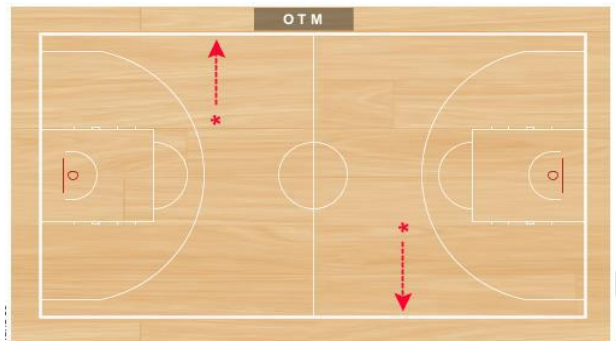
Directives Techniques Nationales pour la saison 2015-2016 :

Afin de développer et de favoriser le jeu rapide en U13 et U15 Masculin et Féminin, les arbitres **ne doivent plus toucher** la balle avant la Remise en Jeu, **sur violation seulement et uniquement en ZONE ARRIERE.**

- Joueur et ballon hors des limites du terrain
- Marcher
- Reprise de dribble
- 3 secondes
- 5 secondes joueur étroitement marqué
- 5 secondes sur Remise en Jeu
- 24 secondes

L'arbitre ne prendra le ballon que lors d'une faute.

ATTENTION : Les joueurs doivent faire la remise en jeu au bon endroit. (Voir schéma ci-dessous)



Pour toutes questions :

Technique : Jean-Pierre MORATEUR : 06 17 05 42 90 / jean-pierre.morateur@basketly.com

Arbitrale : Benoit MALEGUE : 07 82 00 91 42 / benoit.malegue@basketly.com